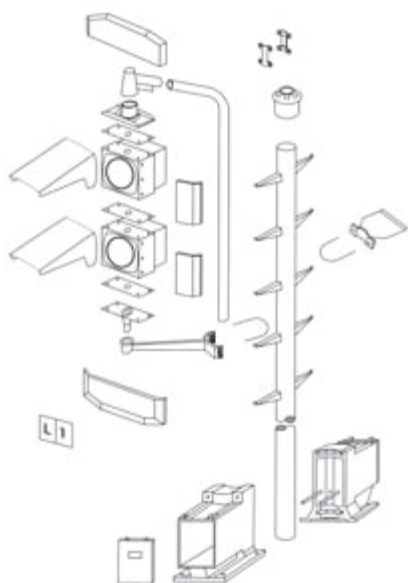


## SVĚTELNÁ NÁVĚSTIDLA PRO ŽELEZNICE TYP AŽD 70

- Stavebnicová konstrukce umožňující sestavit libovolné sestavy návěstí
- Univerzální použití na železnici, vlečkách a hutích
- Příznivá cena
- Snadná montáž
- Minimální nároky na údržbu

### Obecný popis

Světelná návěstidla produkce AŽD tvoří ucelenou stavebnicovou konstrukci, která umožňuje s minimálním sortimentem dílů vyhovět požadavkům provozu ve stanicích, na železničních tratích, na vlečkách i důlních drahách. Z konstrukční stavebnice AŽD lze sestavit návěstidlo pro jakékoli požadované použití.



Sestava světelného návěstidla

### Základní technický popis

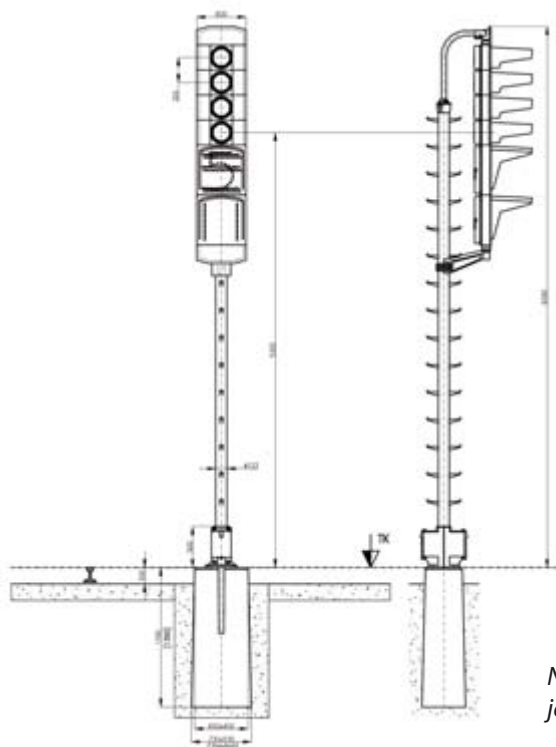
Hlavní části stavebnice jsou:

- **Sestava návěstních svítilen, ukazatelů a indikátorů.**
- **Upevňovací souprava sestavy svítilen** – slouží k připevnění sestavy ke stožáru; konstrukce umožňuje natáčení ve vodorovné rovině o 90°.
- **Stožár** – z žárově pozinkované oceli je hlavní nosnou částí pro sestavu svítilen. Je opatřen protiskluzovými stupáčkami. Lze ho doplnit o sklopné montážní plošiny a držadla usnadňující údržbu návěstidel.
- **Skříň návěstních transformátorů** – slouží pro upevnění návěstidla na betonový základ a lze do ní umístit až osm návěstních transformátorů. U trpasličích a krakorcových návěstidel se návěstní transformátory umísťují přímo do návěstních svítilen.
- **Základ** – prefabrikovaný betonový základ.

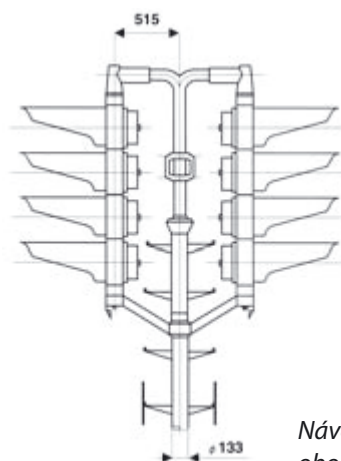


Ze stavebnice lze sestavit např. tyto druhy návěstidel:

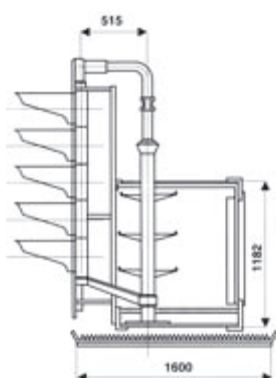
- stožárová
  - jednostranná
  - oboustranná
- krakorcová
- trpasličí.



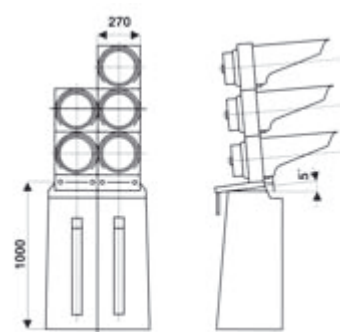
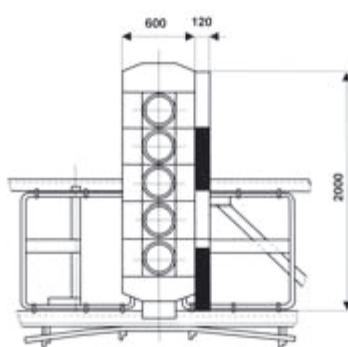
*Návěstidlo stožárové  
jednostranné*



*Návěstidlo stožárové  
oboustranné*



*Návěstidlo krakorcové*



*Návěstidlo trpasličí*

